



**Czujnik Halla TO92  
3,8-24V A1101EUA-T  
liniowy**

Opis: Liniowy czujnik Halla IC.  
Czujnik; hallotronowy; liniowy;  
A1324LUA-T; 4,5÷5,5V; DC; SIP3;  
przewlekany (THT); Allegro  
Microsystems

# 26148  
Index: A1101EUA



**Czujnik Halla TO92  
3,8-24V A1101EUA-T  
unipolar**

Opis: Czujnik hallotronowy,  
Halotron A1101EUA-T TO-92  
3,8-24V; A3141EU=UGN3140U  
unipolarny

# 31980  
Index: AH-1101EUA-T



**Czujnik Halla unipolarny  
TO92 3,8-24V A1104EUA-T**

Opis: Czujnik hallotronowy  
bipolarny pola magnetycznego  
TO92 3,8-24V A1104EUA-T=  
A3144EU=UGN3140U; Pbf

# 30714  
Index: AH-1104EUA-T



**Czujnik hallotronowy  
zbliżeniowy; NPN; NO;  
5-24VDC**

Opis: Czujnik; hallotronowy;  
zbliżeniowy; SM8-31010NA; NPN;  
NO; 10mm; 5÷24V; DC;  
cylindryczny metalowy;  
zabudowany; z przewodem 2mb;  
Greegoo

# 50580  
Index: CZ-H-0810



**Czujnik  
hallotron, SM1831010PA ( PNP, NO, 3P) kab 2m**

Opis: Czujnik; hallotronowy;  
zbliżeniowy; SM18-31010PA; PNP;  
NO; 10mm; 5÷24V; DC;  
cylindryczny metalowy; fi 18mm;  
zabudowany; z przewodem 2mb;  
Greegoo  
Typ wyjścia: PNP  
Funkcja wyjścia: NO  
Strefa działania: 10mm  
Średnica / wymiary czujnika: 18mm

# 27030  
Index: CZ-H-1810-SM18



**Przełącznik Halla  
magnetyczny H501=U58...=  
H506PA**

Opis: H 501=U58...= HAL 506PA  
Przełącznik hallotronowy Pozycja:  
"włączony" przy oddziaływaniu  
odpowiednio silnego południowego  
bieguna ujemnego, 4,5-24V 20mA  
18kHz -40 do +85C

# 05235  
Index: H-501



**Przełącznik Halla  
magnetyczny H 506K = H  
601**

Opis: H506K = H601 dipolowy  
przełącznik czujnikowy (cz.  
hallotronowy) zastosowanie  
regulacje prędkości obrotowej,  
pomiar przepustowości, tachometry  
magnetyczny

# 05236  
Index: H-506K



**Czujnik pola  
magnetycznego KMZ  
10A/B**

Opis: KMZ10A/B Czujnik pola  
magnetycznego Zasięg -0,5+0,5  
kA/m opór 1,2kOhm obudowa SOT  
195. Dzięki dużej czułości znajduje  
zastosowanie -  
magnetorezystancyjny

# 07767  
Index: KMZ-10A

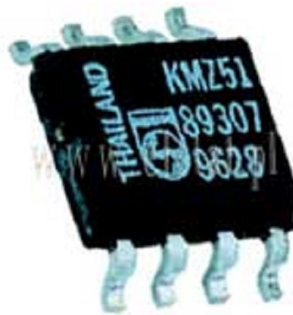


### Czujnik pola magnetycznego KMZ 10B/B

Opis: KMZ10B/B Czujnik pola magnetycznego Zasięg -2,0+2,0 kA/m opór 2,1kOhma obudowa SOT 195. Dzięki dużej czułości znajduje zastosowanie- magnetorezystancyjny

# 07768

Index: KMZ-10B



### Czujnik pola magnetycznego KMZ 51 SMD

Opis: KMZ51 Czujnik pola magnetycznego SMD- magnetorezystancyjny

# 07769

Index: KMZ-51

### Kontrolka AD58D-221 biała 220-240V 22mm

Opis: Kontrolka AD58D-221 biała 220-240V 22mm

# 04459

Index: KONT-X-W-230P2

### Przełącznik 1x styk zwierny 24V 10A HF33F

Opis: Przełącznik HF33F/024-HS (JZC-33F) przełącznik mocy 10A; 24V; 1 st. zwierny; moc cewki 450mW; 20,5 x 10,2 x 15,3mm do druku

# 25876

Index: PRK-24-HF33-HS



### Kontaktron-rurka 5,5mm r=10

Opis: Kontaktron-rurka 5,5mm r=10mm  
Długość: 10mm  
Średnica obudowy: 1.8mm

# 53410

Index: PRK-K-055



### Kontaktron-obud.+ kabł. typ08 RoHS

Opis: Kontaktron-obudowa plastik + kabel typ08 RoHS ok 2cm

# 29914

Index: PRK-K-08



### Kontaktron-rurka 10mm

Opis: Kontaktron-rurka 10mm  
Długość całkowita z wyprowadzeniami: 46.5mm  
Długość szklanej obudowy: 10mm  
Średnica obudowy: 1.8mm  
Średnica wyprowadzeń: 0.5mm

# 12038

Index: PRK-K-10



### Kontaktron-rurka 10mm KA-02; fi 1,8x10mm

Opis: Kontaktron-rurka 10mm KA-02. Rurka szklana; kontaktronowy KA-02; cylindryczny szklany; fi 1,8x10mm; NO; 7÷21AT; 500mA; 140V; AC; przewlekany (THT)

# 31981

Index: PRK-K-10A



**Kontaktron-rurka 2 x 10mm  
1A 200Vac NO Meder**

*Opis: Kontaktron-rurka 2x10mm  
KSK-1A35 NO; 1A 200Vac; płaski;  
Meder.*

# 55101

Index: PRK-K-10B



**Kontaktron-rurka 12mm  
SPST-NO**

*Opis: Kontaktron-rurka 12mm  
SPST-NO*

# 00182

Index: PRK-K-12

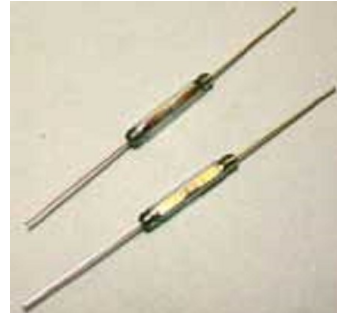


**Kontaktron-rurka 13mm  
0,5A 10W KSK1A66 10-20**

*Opis: Kontaktron-rurka 13mm 0,5A  
10W KSK1A66 10-20*

# 12041

Index: PRK-K-13



**Kontaktron-rurka 13mm  
0,5A 10W KSK1A66 20-30**

*Opis: Kontaktron-rurka 13mm 0,5A  
10W KSK1A66 20-30*

# 12042

Index: PRK-K-13A



**Kontaktron-rurka 13mm  
0,25A 3W KSK1C90 15-20**

*Opis: Kontaktron-rurka 13mm 0,25A  
3W KSK1C90 15-20*

# 12043

Index: PRK-K-13B



**Kontaktron rurka 13mm  
KSK1C90 2025  
przełączający**

*Opis: Kontaktron Meder; rurka  
13mm 0,25A 3W KSK1C90 20-25  
przełączający NO/NC. Kontaktron  
SPDT 175V 0,5A 10W 20-25AT  
rozmiar fi= 2,54x14mm*

# 12044

Index: PRK-K-13C



**Kontaktron-rurka 13mm  
HYR 1532**

*Opis: Kontaktron- rurka 13mm HYR  
1532*

# 27669

Index: PRK-K-13D



**Kontaktron-rurka 13mm  
kątowny**

*Opis: Kontaktron-rurka 13mm  
kątowny*

# 22586

Index: PRK-K-13E



**Kontaktron-rurka Lrur=  
14mm, fi 2mm, NO**

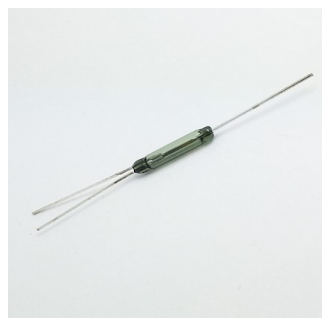
*Opis: Kontaktron-rurka 14mm NO  
GAG2C. Rurka kontaktronowa  
14mm, fi= 2mm Lcał=45,  
0,01A/12VDC. Uruchamiany przez  
magnes stały, elektromagnes lub  
kombinację obu.*

# 49601  
Index: PRK-K14

**Kontaktron-rurka 15mm  
KSK1A57 BV225**

*Opis: Kontaktron-rurka 15mm  
KSK1A57 BV225*

# 26585  
Index: PRK-K-15



**Kontaktron- rurka 15mm  
przełączająca 3pin NO/ NC**

*Opis: Kontaktron-rurka 15mm,  
jeden styk przełączający 3pin NO -  
NC, wspólny COM.*

# 26825  
Index: PRK-K-15B

**Kontaktron-rurka 19mm  
KSK1A74 20-30**

*Opis: Kontaktron-rurka 19mm  
KSK1A74 20-30*

# 12045  
Index: PRK-K-19

**Kontaktron-rurka 19mm  
KSK1A74 30-40**

*Opis: Kontaktron-rurka 19mm  
KSK1A74 30-40*

# 12046  
Index: PRK-K-19A

**Kontaktron-rurka 19mm  
KSK1A74 40-50**

*Opis: Kontaktron-rurka 19mm  
KSK1A74 40-50*

# 12047  
Index: PRK-K-19B



**Kontaktron-rurka 19mm  
całkowita długość 26mm**

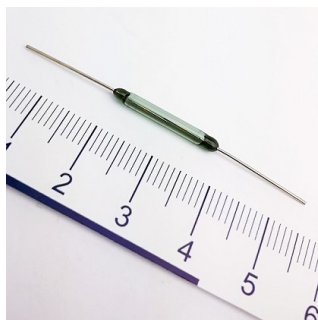
*Opis: Kontaktron- rurka 19mm  
całkowita długość 26mm*

# 27668  
Index: PRK-K-19C

**Kontaktron-rurka 19mm  
ZM 109**

*Opis: Kontaktron- rurka 19mm ZM  
109*

# 27665  
Index: PRK-K-19D



**Kontaktron rurka 19mm  
KSK1A51 2034 12W 0,5A**

Opis: Kontaktron rurka 19mm  
KSK1A51 2034 12W 0,5A  
250VDC

# 26584

Index: PRK-K-19E

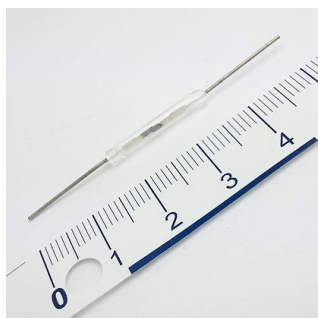


**Kontaktron-rurka 20,5mm  
NO 1z KA-46A 30W**

Opis: Kontaktron-rurka 20,5mm  
NO 1z KA-46A 30W 15-28AT

# 49179

Index: PRK-K-20,5



**Kontaktron-rurka 20mm  
NO 12VDC**

Opis: Kontaktron-rurka 20mm NO  
GAG3  
fi3mm L=50 0,05A/12VDC 25-50AT

# 49602

Index: PRK-K-20-1



**Kontaktron-rurka 20mm  
SPST-NO**

Opis: Kontaktron-rurka 20mm  
SPST- NO

# 19313

Index: PRK-K-20-B



**Kontaktron-rurka 27mm  
NO**

Opis: Kontaktron-rurka 27mm NO  
Długość całkowita z  
wyprowadzeniami: 45,5mm  
Długość szklanej obudowy: 27mm  
Średnica obudowy: 3,6mm  
Średnica wyprowadzeń: 0.7mm

# 12037

Index: PRK-K-27

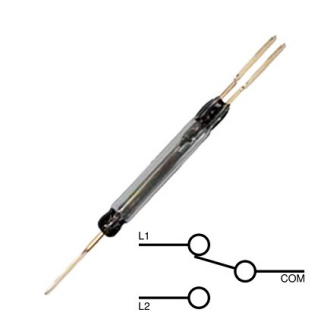


**Kontaktron-rurka 28mm  
NO 24VDC**

Opis: Kontaktron-rurka 28mm NO  
GAG3  
fi3mm L=52 0,01A/24VDC 20-70AT

# 49603

Index: PRK-K-28



**Kontaktron- rurka 36mm  
przełączająca 3pin**

Opis: Kontaktron- rurka 36mm;  
przełączający; 3pin, styk przełączny  
NO/ NC

# 31639

Index: PRK-K-36



**Kontaktron-rurka 38mm  
NO 24VDC 0,2A**

Opis: Kontaktron-rurka 38mm NO  
GAG4  
fi4mm L=90mm 0,2A/24VDC  
50-80AT >25AT

# 52015

Index: PRK-K-38

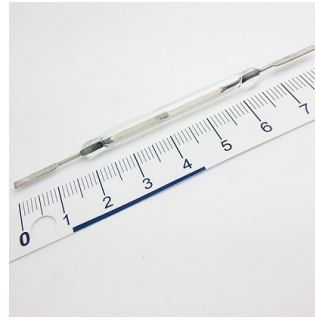




**Kontaktron-rurka 40mm  
NO + przewód 220VDC  
0,5A**

Opis: Kontaktron-rurka 40mm NO  
GAG6 + przewód  
fi8mm L=130 0,5A/220VDC  
100-300AT >35AT  
Rurka szklana; kontaktronowy;  
GAG-6; fi 8x40mm; cylindryczny  
szklany; NO; 100÷300AT; 500mA;  
220V; AC; z przewodem 30cm.

# 52014  
Index: PRK-K-40



**Kontaktron-rurka 50mm  
NO 24VDC 0,5A**

Opis: Kontaktron-rurka 50mm NO  
GAG5  
fi5mm L=80 0,5A/24VDC 80-120AT  
>30AT

# 26589  
Index: PRK-K-50



**Kontaktron- rurka 9mm  
0,5A 10W KSK1A87-1520**

Opis: Kontaktron-rurka 9mm 0,5A  
10W KSK1A87-1520

# 12039  
Index: PRK-K-9



**Kontaktron-rurka 9mm  
0,5A 10W KSK1A87 2025**

Opis: Kontaktron-rurka 9mm 0,5A  
10W KSK1A87 2025

# 12040  
Index: PRK-K-9A



**Czujnik magnetyczny  
CMD1423 14x23mm**

Opis: Czujnik magnetyczny  
CMD1423;  
- wymiary kontaktronu: 14x23mm  
- grubość kontaktronu: 6mm  
- wymiary magnesu: 14x23mm  
- grubość magnesu: 6mm  
- długość przewodu: 25cm

# 23549  
Index: PRK-K-CDM14



**Czujnik magnetyczny  
CMD25 25x48mm metal**

Opis: Czujnik magnetyczny CMD25  
25x48mm metal

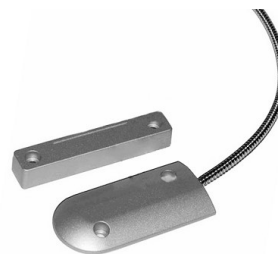
# 01298  
Index: PRK-K-CDM25



**Czujnik magnetyczny  
CMD39 39x107mm**

Opis: Czujnik magnetyczny CMD39  
39x107mm

# 10312  
Index: PRK-K-CDM39



**Czujnik magnetyczny  
CMD50 50x104mm; NO**

Opis: Czujnik magnetyczny CMD50,  
wymiary kontaktronu: 50x104mm.  
Sonda magnetyczna w stanie  
spoczynku ( oddalony magnes ) jest  
w stanie otwartym ( NO ). Zbliżenie  
magnesu na ok 6 cm załączy styk ( NC ).

# 10311  
Index: PRK-K-CDM50



**Czujnik magnetyczny  
CMD1423 14x23mm NO**

*Opis: Czujnik magnetyczny  
CMD1423; wymiary kontaktronu:  
14x23mm. Strefa działnia ok. 20mm*

# 10310

Index: PRK-K-CMD1423

---



**Czujnik drzwiowy  
kontaktron HO-03B czarny  
NO**

*Opis: Czujnik drzwiowy kontaktron  
HO-03B czarny NO*

# 23248

Index: PRK-K-HO-03B-B

---



**Czujnik drzwiowy  
kontaktron HO-03 brąz**

*Opis: Czujnik drzwiowy kontaktron  
HO-03 brąz*

# 16673

Index: PRK-K-HO-03-BR

---



**Czujnik drzwiowy  
kontaktron HO-03B biały  
NO**

*Opis: Czujnik drzwiowy kontaktron  
HO-03B biały; styk NO*

# 49540

Index: PRK-K-HO-03B-W

---



**Czujnik drzwiowy  
kontaktron HO-03C  
brązowy**

*Opis: Czujnik drzwiowy kontaktron  
HO-03C kolor brązowy, 40V 0,1A*

# 25682

Index: PRK-K-HO-03C-BR

---



**Czujnik drzwiowy  
kontaktron HO-03C biały**

*Opis: Czujnik drzwiowy kontaktron  
HO-03C biały. Zamiennik CA-B-2,  
40V 0,1A*

# 21898

Index: PRK-K-HO-03C-W

---



**Czujnik drzwiowy  
kontaktron HO-03F metal**

*Opis: Czujnik drzwiowy kontaktron  
HO-03F, metalowy wyjście: NO  
szczelina: 20mm, napięcie: 100 V  
DC, pobór prądu: 500 mA*

# 25504

Index: PRK-K-HO-03F

---



**Czujnik drzwiowy  
kontaktron HO-03G brąz**

*Opis: Czujnik drzwiowy kontaktron  
HO-03G brąz*

# 27027

Index: PRK-K-HO-03G-BR

---



### Czujnik drzwiowy kontaktron HO-03G biały

Opis: Czujnik drzwiowy kontaktron HO-03G biały

# 13246

Index: PRK-K-HO-03G-W



### Czujnik drzwiowy kontaktron HO-03L brąz

Opis: Czujnik drzwiowy kontaktron HO-03L brąz. Strefa działania ok 4 cm

# 21899

Index: PRK-K-HO-03L-BR



### Czujnik drzwiowy kontaktron HO-03N biały

Opis: Czujnik drzwiowy kontaktron HO-03N biały

# 04796

Index: PRK-K-HO-03N-W



### Czujnik drzwiowy kontaktron HO-03 biały NO

Opis: Czujnik drzwiowy kontaktron HO-03 biały NO (zwierny)

# 52468

Index: PRK-K-HO-03-W



### Kontaktron montażowy z magnesem KMS 23B czarny

Opis: Kontaktron obudowa do montażu z magnesem 0,5A 10W KMS 23B. Czujnik kontaktronowy zwierny NO 10W DC200V 0,5A

# 30170

Index: PRK-K-KMS23B



### Magnes M04 (do kontaktronu MK471B)

Opis: Magnes M04 (do kontaktronu MK471B) MEDER

# 20568

Index: PRK-K-M04

### Kontaktron-obud.+ kabl. 1,5A 10W 200V

Opis: Kontaktron-obud.+ kabl. Prąd przewodzony : 1,5 A DC Napięcie przełączane : 200 V DC Moc znamionowa : 10 VA

# 50352

Index: PRK-K-MK



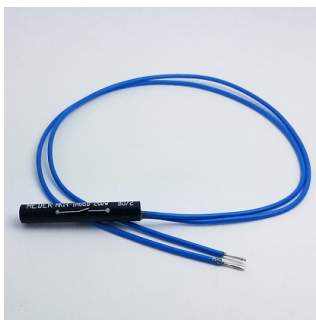
### Kontaktron-obud.+ kabl. biały TYP 08 z magnesem

Opis: Kontaktron-obud.+ kabl. biały TYP 08. Czujnik NO. Stan normalny to stan w którym magnes znajduje się poza strefą działania czujnika.

# 50353

Index: PRK-K-MK-1



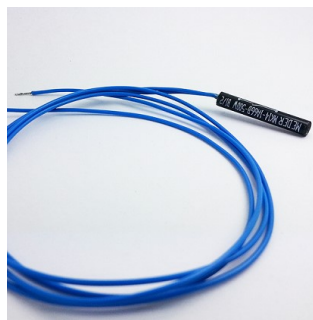


**Kontaktron  
MK14-1A66B-200W Meder**

*Opis: Kontaktron  
MK14-1A66B-200W Meder 200V  
1.25A*

# 50699

Index: PRK-K-MK14-200



**Kontaktron  
MK14-1A66B-500W Meder**

*Opis: Czujnik kontaktronowy  
cylindryczny normalnie otwarty  
10W 0,5A/180V 0,5m czułość:  
10-15AZ*

# 51682

Index: PRK-K-MK14-500

**Kontaktron-obud. montaż  
0,5A 10W  
MK201A71-500W**

*Opis: Kontaktron-obud. montaż  
0,5A 10W MK201A71-500W*

# 12052

Index: PRK-K-MK201



**Kontaktron-obud.+ kabł.  
1A 500W MK3-BV900/3895**

*Opis: Kontaktron-obud.+ kabł. 1A  
500W MK3-BV900/3895*

# 28394

Index: PRK-K-MK3



**Kontaktron-obud. montaż  
0,5A 10W MK471B**

*Opis: Kontaktron obudowa montaż  
0,5A 10W MK471B 1A71B- 500 W  
ok 1,5cm  
MK471B Czujnik kontaktronowy  
zwierny NO 10W DC200V 0,5A  
MEDER*

# 12051

Index: PRK-K-MK471



**Kontaktron-obud.PC 0,5A  
10W 200V MK67B**

*Opis: Kontaktron- obudowany PC  
0,5A 10W 200VDC MK67B meder*

# 12050

Index: PRK-K-MK67

**Kontaktron obudowany  
14mm**

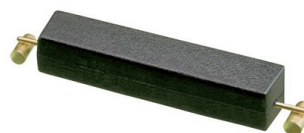


*Opis: Zestyk kontaktronowy plastik  
l=14mm  
- Długość całkowita z  
wyprowadzeniami: 41mm  
- Długość obudowy: 14mm*

# 12049

Index: PRK-K-OBUD

**Kontaktron SMD; zestyk  
zwierny; NO; 0,7A, 180VDC**



*Opis: Kontaktron SMD PIC  
PMC-1001TH, 1 zestyk zwierny ( NO) , 0,7 A, 180VDC*

# 16604

Index: PRK-K-PCM-TH



**Kontakttron SMD; zestyk rozwierny; NC; 0,7A, 180VDC**

Opis: Kontakttron SMD PIC PMC-1001THY, 1 zestyk rozwierny (NC), 700 mA, 180VDC

# 33238

Index: PRK-K-PCM-THY

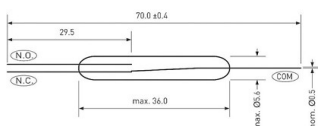


**Kontakttron wysokonapięciowy; zestyk NO; 3A; 3,5kV**

Opis: Kontakttron wysokonapięciowy PIC HSR-V7K, 1 zestyk zwierny, 3 A 5000 VDC/ 3500 VAC 50

# 50863

Index: PRK-K-W-3500



**Kontakttron mocy; 1 zestyk przełączny; 1A/400V**

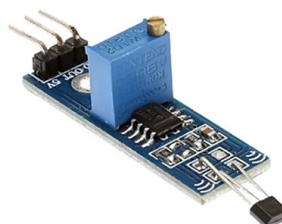
Opis: Kontakttron mocy rurkowy PIC PMC-3617, 1 zestyk przełączny; NO/NC, 1A/400 VDC/AC, 60 W



Wysokie napięcie

# 23993

Index: PRK-K-W-400

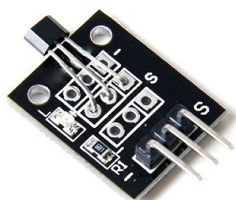


**Moduł miernik pola magnet.z czujnikiem Halla A3144**

Opis: Moduł hallotronowy z czujnikiem Halla A 3144 ( pomiar pola magnetycznego, regulacja czułości )

# 21393

Index: SD-MOD-HALLA



**Moduł czujnika Halla A3144**

Opis: Moduł czujnika Halla A3144

# 28422

Index: SD-MOD-HALLA-2

**SIA 12-1k przekaźnik 12V 1A 1000R SIL 4**

Opis: SIA 12-1k przekaźnik kontaktronowy 12V 1A 1000R SIL 4

# 20113

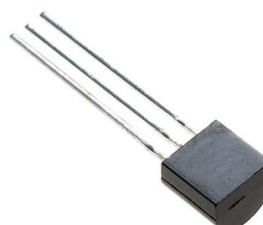
Index: SIA12-1K

**SIA 24-2k przekaźnik 24V 1A 2000R SIL 4**

Opis: SIA 24-2k przekaźnik kontaktronowy 24V 1A 2000R SIL 4

# 20114

Index: SIA24-2K



**SS-41 Czujnik halla TO92 do roweru elektrycznego**

Opis: SS-41 TO92 Hall Effect Sensor 20mA Bipolar 5V/9V/12V/15V/18V 3-Pin Bagl SS41 - Czujnik hallotronowy, położenia, cyfrowy, dwubiegunowy, seria SS40, wyjście sink, wyjście 0.15 V

# 19834

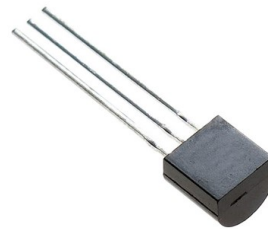
Index: SS-41



**SS-411A Przelącznik  
hallotronowy TO92**

*Opis: SS411A - Przelącznik  
hallotronowy, 20 mA, TO-92, 3  
piny/-ów, 3,8 V, 30 V. Czujnik  
położenia magnetyczny bipolarny  
Zakres pomiarowy: -6 - +6 mT  
Temperatura pracy-40 - +150°C  
Zakres napięć zasilających 3,8 - 30 V  
DC  
Prąd obciążenia maks. 20mA*

# 14388  
Index: SS-411A



**SS49E Czujnik halla TO92  
do manetek rowerowych**

*Opis: SS 49E Czujnik hallotronowy  
TO92 stosowany min. w manetkach  
rowerów elektrycznych*

# 55222  
Index: SS-49E



**TLE 4905 Hallotron  
TLE4905 PSS03-2  
unipolarny -40-**

*Opis: TLE 4905 Hallotron TLE4905  
PSS03-2 unipolarny -40-150\*  
3,8-24V;715S05L;infineon; Halla*

# 49764  
Index: TLE-4905



**TLE 4905G Czujnik pola  
magnetycznego**

*Opis: TLE4905G Czujnik pola  
magnetycznego*

# 15588  
Index: TLE-4905G



**TLE 4905L Przelącznik  
Halla magnetyczny**

*Opis: TLE 4905L Czujnik Halla; IC  
Switch, unipolar, Bop 7-18mT,  
3,8-24V, 40-150st. C  
Napięcie zasilania: 3.8 V ~ 24V*

# 32044  
Index: TLE-4905L



**Czujnik Halla TO92  
3,8-24V TLE4945L;  
bipolarny**

*Opis: Czujnik; hallotronowy;  
bipolarny; TLE4945L; 3,8÷24V;  
DC; SIP3; przewlekany (THT);  
Infineon; RoHS*

# 26614  
Index: TLE4945L