

**Przełącznik nożny pedał
AFS01-1A/G (FS-2);
ON-(ON)**



Opis: Przełącznik nożny pedał, AFS01-1A/G (odpowiednik FS-2), ON-(ON), monostabilny z przewodem, 1 tor; 2 pozycje, bez osłony, 10A/ 250VAC, IP54

21440

Index: PRZEL-P-AFS01

**Przełącznik nożny pedał,
AFS02-1P/H2; ON-(ON)**



Opis: Przełącznik nożny, pedał AFS02-1P/H2, ON-(ON); monostabilny z przewodem 2m, 1 tor; 2 pozycje, bez górnej osłony, 10A/ 250VAC, IP54

19546

Index: PRZEL-P-AFS02

**Przełącznik nożny
pojedynczy bez osłony**



Opis: Przełącznik nożny (wylaczniki nożne typu pedał), pojedynczy bez osłony, 1A ON-(ON). Przełącznik; nożny pedał; AFS07-1A/G (SFM1); monostabilny; śrubowe; 1 tor; 2 pozycje; 15A

52342

Index: PRZEL-P-AFS07

**Przełącznik nożny (pedał);
chwilowy; ON-(ON)**



Opis: Przełącznik nożny " pedał", AFS11-1A/G; ON-(ON), monostabilny, połączenia śrubowe, 1 tor; 2 pozycje, z osłoną, 15A/ 220VAC, IP54, zielono-czarny; czarny

17401

Index: PRZEL-P-AFS11

**Przełącznik nożny
AFS13-2A, osłona
podwójna 2 tory**



Opis: Przełącznik nożny (wylaczniki nożne typu pedał) AFS13-2A pojedynczy z osłoną 15A 230VAC (2 Tor) IP54 ON- (ON).

53936

Index: PRZEL-P-AFS13

**Przełącznik nożny (pedał)
GFS01 ON-(OFF)**



Opis: Przełącznik (wylaczniki nożne typu pedał) FS01 10A / 230V PN01

23032

Index: PRZEL-P-FS01

**Przełącznik nożny (pedał)
FS1, ON-(OFF)**



Opis: Przełącznik (wylaczniki nożne typu pedał) FS1 (TFS1) 10A / 230V. Styk przełączny NO/NC.

27959

Index: PRZEL-P-FS1

**Przełącznik nożny (pedał)
GFS1 ON-(ON)**



Opis: Przełącznik (wylaczniki nożne typu pedał) GFS1 10A / 230V PN08 bez osłony z przewodem

21097

Index: PRZEL-P-FS1-A



Przełącznik nożny (pedał), ON-(ON); przełączny

Opis: Przełącznik (wylłączniki nożne typu pedał) typ FS2, TFS2. Obudowa z metalu, styk przełączny.

28951

Index: PRZEL-P-FS2



Przełącznik nożny (pedał) CFS 201, ON-(OFF)

Opis: Przełącznik (wylłączniki nożne typu pedał) (TVFS-201, CFS201, FS201)

31705

Index: PRZEL-P-FS201

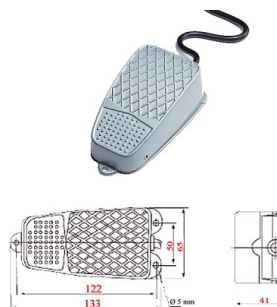


Przełącznik nożny (pedał) ON-(ON)

Opis: Przełącznik (wylłączniki nożne typu pedał) (GFS 201, TVFS-201, CFS201, FS201) bez osłony z przewodem 1m PN06

22602

Index: PRZEL-P-FS201-A



Przełącznik nożny (pedał); ON-(ON); przełączny

Opis: Przełącznik (wylłączniki nożne typu pedał) typ GFS2. Obudowa z metalu PN09; styk przełączny; ON- (ON) ON/OFF

17066

Index: PRZEL-P-FS2-A



Przełącznik nożny (pedał) FS3, ON-(OFF)

Opis: Przełącznik (wylłączniki nożne typu pedał) FS3 (inne oznaczenia CFS101, TFS101, TFS 101, CFS 101) Obudowa z tworzywa

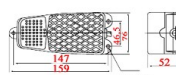
30917

Index: PRZEL-P-FS3



Przełącznik nożny (pedał) GFS3 ON-(OFF)

Opis: Przełącznik (wylłączniki nożne typu pedał) GFS3 (FS3). Obudowa z tworzywa PN10 bez osłony z przewodem.



23033

Index: PRZEL-P-FS3-A

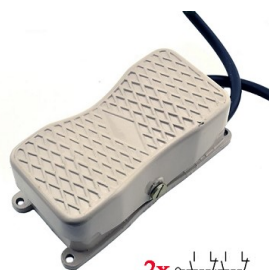


Przeł. nożny (pedał) dwustronny (ON)-OFF-(ON)

Opis: Przełącznik (ON)-OFF-(ON); (wylłączniki nożne typu pedał) FS4 dwustronny. Wymiary: 140 x 65 x 52 mm. Styki występują jako NO, (2 komplety w każdym 3 styki NO) połączone w sposób realizujący funkcję ze schematu.

31988

Index: PRZEL-P-FS4



Przełącznik "pedał" (ON)-OFF-(ON); dwustronny

Opis: Przełącznik (ON)-OFF-(ON) (wylłączniki nożne typu pedał), YDT1 101 dwustronny. Wymiary: 145x64x57 mm. Styki występują jako NO oraz NC, (2 komplety w każdym 2x NO i 2x NC) połączone w sposób realizujący funkcję ze schematu. Podłączenia śrubowe.

22335

Index: PRZEL-P-FS4-A



Przełącznik nożny (pedał) CFS 502; CE; ON-(ON)

Opis: Przełącznik nożny ON-(ON) 15A 250V, z osłoną. Przełącznik nożny pedał CFS-502. Osłona zapobiegająca przypadkowemu naciśnięciu pedału. Kolor osłony żółty. Certyfikat CE

50429

Index: PRZEL-P-FS5



Przełącznik nożny (pedał) LTH-1/6, ON-(ON)

Opis: Przełącznik nożny ON-(ON) 10A 250V, z osłoną. Przełącznik nożny pedał LTH-1/6. Osłona zapobiegająca przypadkowemu naciśnięciu pedału. Kolor osłony żółty.

10598

Index: PRZEL-P-FS5-A



Przełącznik nożny (pedał); ON-OFF; stabilny

Opis: Przełącznik nożny ON-OFF, stabilny, 6A 400V z osłoną i przewodem LTH-1/6. Wymiary: 15cm x 20cm x 12cm; PN07
Pedał nożny o charakterystyce działania: po naciśnięciu pedał jest załączony, kolejne naciśnięcie powoduje rozłączenie (praca bistabilna).

Stabilny ON-OFF

17786

Index: PRZEL-P-FS5-B



Przełącznik nożny KH17 okrągły

Opis: Przełącznik nożny (wylłączniki nożne typu pedał)
Przełącznik nożny KH17

51676

Index: PRZEL-P-KH17



Przełącznik nożny ON-(ON) 10A 250V, z osł. YDT1-11

Opis: Przełącznik nożny ON-(ON) 10A 250V, z osłoną. Wymiary (max.): 240x100x130mm YDT1-11

17519

Index: PRZEL-P-PN12



Przełącznik nożny ON-(ON) 10A 250V bez osłony

Opis: Przełącznik nożny ON-(ON) 10A 250V, bez osłony PN13. Wymiary max.: 310x170x76mm. LT1-11

31889

Index: PRZEL-P-PN13



Przełącznik nożny podwójny 2x (ON)-OFF 10A 250V

Opis: Przełącznik nożny podwójny 2x (ON)- OFF 10A 250V z przewodem PN14. Ilość przełączników: 2. Wymiary (max.): 150x120x33mm. GFS-65

24367

Index: PRZEL-P-PN14



Przełącznik nożny (pedał) ON-(ON) 10A 380V LT2

Opis: Przełącznik nożny ON-(ON) 10A 380V. Wymiary: 65x130x50mm. Przełącznik (wylłączniki nożne typu pedał); bez osłony. LT2

26926

Index: PRZEL-P-PN16



**Przełącznik nożny ON-(ON)
10A 250V PN17 YDT1-17**

Opis: Przełącznik nożny ON-(ON)
10A 250V PN17. Wymiary:
203x70x55mm. YDT1-17

24247

Index: PRZEL-P-PN17



**Przełącznik nożny ON-(ON)
6A 380V PN18 JDK-11**

Opis: Przełącznik nożny ON-(ON)
6A 380V PN18. Wymiary max.
185x80x59mm

19212

Index: PRZEL-P-PN18



**Przełącznik nożny (pedał);
YDT1-1; dwustronny**

Opis: Przełącznik nożny podwójny
2x ON-(ON) 10A 380V PN19; IP20:
brak uszczelki pod pokrywą.

30837

Index: PRZEL-P-PN19



**Przełącznik nożny ON-(ON)
10A 250V z żółtą osłoną+**

Opis: Przełącznik nożny (pedał
nożny) ON-(ON) + Przewód 10A
250V PN20 z osłoną koloru żółtego.
Dane techniczne
- Prąd / napięcie: 10A/250V
- Typ połączenia: przewód
- Wymiary (max): 15x20x12cm
- Sposób przełączania: ON-ON
- Typ przełącznika: przełączny

29081

Index: PRZEL-P-PN20



**Przełącznik nożny (pedał)
SFM1, ON-(ON)**

Opis: Przełącznik nożny (wylaczniki
nożne typu pedał) SFM1
pojedynczy bez osłony, (TFS402,
CFS402, TFS-402, CFS-402, LT3).
Wymiary:
200x100x73mm.

03159

Index: PRZEL-P-SFM1



**Przełącznik nożny (pedał)
LT3, ON-(ON)**

Opis: Przełącznik nożny (wylaczniki
nożne typu pedał) SFM1
pojedynczy bez osłony, PN02
ON-(ON)

23031

Index: PRZEL-P-SFM1-A



**Przełącznik nożny (pedał)
SFMP 1, osłona, ON-(ON)**

Opis: Przełącznik nożny (wylaczniki
nożne typu pedał) z osłoną
metalową SFMP1 Wymiary: 200 x
100 x 130 mm (TFS 302, CFS 302).

31990

Index: PRZEL-P-SFMP1



**Przełącznik nożny (pedał)
LT4, osłona, ON-(ON)**

Opis: Przełącznik nożny (wylaczniki
nożne typu pedał) z osłoną
metalową, odpowiednik SFMP1,
PN03

17067

Index: PRZEL-P-SFMP1-A

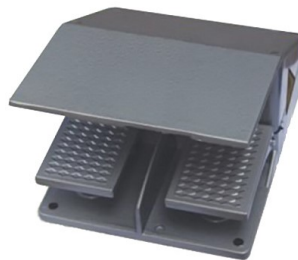


**Przełącznik nożny (pedał)
SFMS 15, podwójny**

Opis: Przełącznik nożny (wylłączniki nożne typu pedał, IP 44) , ON-(ON) SFMS-15 podwójny. Wymiary: 210 x 180 x 130 mm. Dwie pary styków izolowanych galwanicznie NO-NC + NO-NC. Kolor pokrywy ochronnej: żółty.

31989

Index: PRZEL-P-SFMS15



**Przełącznik nożny (pedał)
YDT1-15, podwójny**

Opis: Przełącznik nożny (wylłączniki nożne typu pedał, IP 20) , ON-(ON), odpowiednik SFMS-15, podwójny. Wymiary: 210 x 180 x 130 mm. Dwie pary styków izolowanych galwanicznie NO- NC + NO- NC. Kolor pokrywy ochronnej: szary.

10599

Index: PRZEL-P-SFMS15-A
