



### Kaseta sterownicza 1 przyciskowa biała

Opis: XB2 B01 Kaseta obudowa sterująca 1 przyciskowa biała ( bez przycisków)

# 28136  
Index: BOX-1-X



### Kaseta sterownicza 2 przyciskowa, metalowa

Opis: Kaseta obudowa sterująca 2 przyciskowa; XAP M1202H29 Schneider; ( bez przycisków)

# 25088  
Index: BOX-2-SN



### Kaseta sterownicza 2 przyciskowa biała

Opis: XB2 B02 Kaseta obudowa sterująca 2 przyciskowa biała ( bez przycisków)

# 28135  
Index: BOX-2-X



### Kaseta sterownicza 2 przyciskowa biała BX2

Opis: Obudowa przycisku BX2 kaseta sterownicza podwójna. Wymiary 116x72x65mm.

# 50485  
Index: BOX-2-X1



### Kaseta sterownicza 3 przyciskowa biała 70x150x65mm

Opis: Obudowa sterująca 3 przyciskowa; szer. 70mm dł. 150 wys. 65mm. Wyprowadzenie dławik gumowy lub inny 2x PG13,5. Średnica otworu 22mm ( Kaseta bez przycisków)

# 24454  
Index: BOX-3-L



### Kaseta sterownicza 3 przyciskowa biała; 3P

Opis: B03 Kaseta obudowa sterująca 3 przyciskowa bialo-czarna ( bez przycisków). WYMIARY: 133x67x50mm

# 28134  
Index: BOX-3-X



### Kaseta sterownicza 1 przycisk biała, 80x72x65mm

Opis: Obudowa przycisku LAY5-BP01; bialo-czarna; plastik; IP54; z dławnicą PG13,5; pojedyncza; 80x72x65mm; Yumo. Kaseta- obudowa sterująca 1 przyciskowa ( bez przycisków).

# 24455  
Index: BOX-BP-1



### Kaseta sterownicza 2 przyciski, biała, 116x72x65mm

Opis: Obudowa przycisku; LAY5-BP02; bialo-czarny; plastik; IP54; z dławnicą PG13,5; podwójna; 116x72x65mm; Yumo. Kaseta- obudowa sterująca 1 przyciskowa ( bez przycisków).

# 26963  
Index: BOX-BP-2



**Kaseta sterownicza 3 przyciski, biała, 150x72x65mm**

Opis: Obudowa przycisków LAY5-BP03; bialo-czarny; plastik; IP54; z dławnicą PG13,5; potrójna; 150x72x65mm; Yumo. Kaseta-obudowa sterująca 3 przyciskowa ( bez przycisków).

# 00007

Index: BOX-BP-3



**Kaseta sterownicza 4 przyciski, biała, 196x72x65mm**

Opis: Obudowa przycisku LAY5-BP04; bialo-czarny; plastik; IP54; z dławnicą PG13,5; poczwórna; 196x72x65mm; Yumo. Kaseta- obudowa sterująca 4 przyciskowa ( bez przycisków).

# 00013

Index: BOX-BP-4



**Kaseta sterownicza 5 przyciski, biała, 236x72x65mm**

Opis: Obudowa przycisku; LAY5 BP05; bialo-czarny; plastik; IP54; z dławnicą PG13,5; pięciokrotna; 236,5x72x65mm; Yumo. Kaseta-obudowa sterująca 5 przyciskowa ( bez przycisków).

# 00017

Index: BOX-BP-5



**Kaseta sterownicza 1 przyciskowa szara 68x68x52mm**

Opis: Obudowa przycisku GB5D01 kaseta sterownicza pojedyncza, wymiar 68x68x52mm. Kolor szary.

# 31267

Index: BOX-GB-1-GR



**Kaseta sterownicza 2 przyciskowa szara 106x68x52mm**

Opis: Obudowa przycisku; GB5D02; szary; plastik; podwójna; 106x68x52mm; Greego

# 30843

Index: BOX-GB-2-GR



**Kaseta sterownicza 3 przyciskowa szara 136x68x52mm**

Opis: Obudowa przycisku GB5D03; szary; plastik; potrójna; 136x68x52mm; Greego; kaseta 3P

# 50486

Index: BOX-GB-3-GR

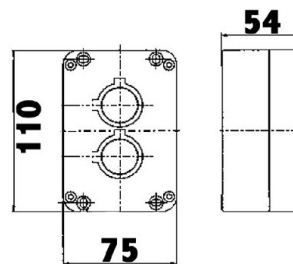


**Kaseta sterownicza 1 przyciskowa szara Giovenzana**

Opis: Kaseta sterownicza 1 przyciskowa szara-czarna Giovenzana. Puszka ma otwory na dławniki 1x M16, 1x M20

# 17752

Index: BOX-S1-GG

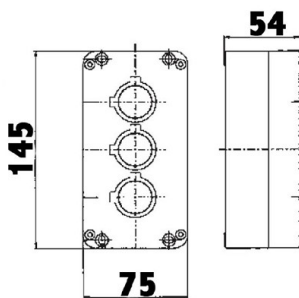


**Kaseta sterownicza 2 przyciskowa szara Giovenzana**

Opis: Kaseta sterownicza 2 przyciskowa szara-czarna Giovenzana. Puszka ma otwory na dławniki 1x M16, 1x M20

# 53026

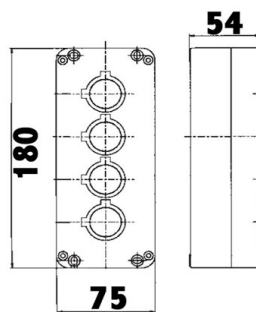
Index: BOX-S2-GG



# 53027  
Index: BOX-S3-GG

### Kaseta sterownicza 3 przyciskowa szara Giovenzana

Opis: Kaseta sterownicza 3 przyciskowa szara-czarna Giovenzana. Puszka ma otwory na dławiki 1x M16, 1x M20



# 02715  
Index: BOX-S4-GG

### Kaseta sterownicza 4 przyciskowa szara Giovenzana

Opis: Kaseta sterująca Giovenzana cztery przyciskowa, szaro czarna. Puszka ma otwory na dławiki 2x M20



# 02704  
Index: BOX-Y1

### Obudowa przycisku żółta LaY5

Opis: Obudowa przycisku żółta LaY5-JBOX1. Wymiary: 80x72x60mm



# 17753  
Index: BOX-Y1-GG

### Kaseta sterownicza 1 przyciskowa żółta Giovenzana

Opis: Kaseta sterownicza 1 przyciskowa żółta Giovenzana. Puszka ma otwory na dławiki 1x M20, 1x M16. Otwór pod przyciski fi 22mm.



# 31841  
Index: BOX-Y1-GR

### Kaseta sterownicza 1 przyciskowa, żółto- szara

Opis: Obudowa przycisku GB5K01 kaseta sterownicza pojedyncza, wymiar 68x68x52mm. Kolor żółty-szary.



# 22378  
Index: BOX-Y1-JBP01

### Obudowa przycisku, x1 kaseta żółta + dławik

Opis: Kaseta przycisku LAY5-JBP01. Obudowa na 1 przycisk. Wymiary: 80x72x65mm



# 23504  
Index: BOX-Y1-JBPN01

### Obudowa przycisku, x1 kaseta żółta YUMO + dławik

Opis: Kaseta do 1-go przycisku LAY5-JBPN01, obudowa żółta. Wymiary: 75x75x55,5mm.



# 28084  
Index: BOX-Y1-X

### Obudowa przycisku x1 kaseta żółta YUMO

Opis: Kaseta obudowa sterująca 1 przyciskowa żółta ( bez przycisków). Obudowa przycisku; LAY5-JBOX1 ( odpowiednik XB2 J01) ; żółto-czarny; plastik; IP40; pojedyncza; 80x72x65mm; Yumo; RoHS



### Kaseta sterownicza 2 przyciskowa żółta Giovenzana

Opis: Kaseta sterująca Giovenzana dwu przyciskowa, żółto czarna. Puszka ma otwory na dławiki 2x M20

# 20643

Index: BOX-Y2-GG



### Kaseta sterownicza 3 przyciskowa żółta Giovenzana

Opis: Kaseta sterująca Giovenzana trój przyciskowa, żółto czarna. Puszka ma otwory na dławiki 2x M20

# 20642

Index: BOX-Y3-GG



### Kaseta sterownicza 4 przyciskowa żółta Giovenzana

Opis: Kaseta sterująca Giovenzana cztero przyciskowa, żółto czarna. Puszka ma otwory na dławiki 2x M20

# 24185

Index: BOX-Y4-GG

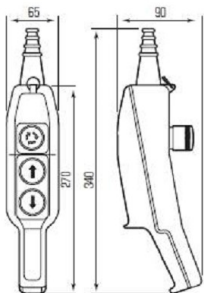


### Kaseta sterownicza 6 przyciskowa żółta Giovenzana

Opis: Kaseta sterująca Giovenzana sześć przyciskowa, żółto czarna. Puszka ma otwory na dławiki 2x M20. Wymiary; 31x86x5x8,8cm.

# 22389

Index: BOX-Y6-GG



### Kaseta grzyb 1NC+2NO sterownicza

Opis: Kaseta sterownicza PO3.2 Grzybek 1NC+2NO

# 51014

Index: PS-KS-1



### Kaseta przycisku pojedyncza LAY5-BOE1

Opis: Obudowa przycisku pojedyncza LAY5-BOE1; biało-czarna; plastik; IP54; pojedyncza; 85x85x60,5mm; Yumo; RoHS

# 53718

Index: PS-KS-1A



### Przełącznik przyciskowy w obudowie, zielony

Opis: Przełącznik przyciskowy w obudowie, kolor zielony, LAY5-BP10I. Przycisk chwilowy w obudowie.

# 24054

Index: PS-KS-1-G



### Przełącznik przyciskowy w obudowie, czerwony

Opis: Przełącznik przyciskowy w obudowie, kolor czerwony, LAY5-BP11I. Przycisk chwilowy w obudowie.

# 23952

Index: PS-KS-1-R



### Przycisk w obudowie żółtej, zielony

Opis: Przełącznik przyciskowy w obudowie żółtej, kolor zielony, SDL16-JBPC1A1. Przycisk chwilowy w obudowie.

# 21896

Index: PS-KS-2-G



### Przycisk w obudowie żółtej, czerwony

Opis: Przełącznik przyciskowy w obudowie, kolor czerwony, obudowa żółta, SDL16-JBPC1B1. Przycisk chwilowy w obudowie.

# 21895

Index: PS-KS-2-R

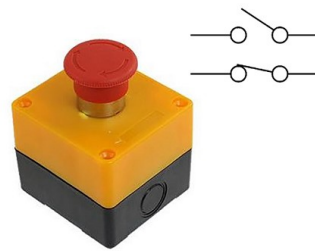


### Włącznik 3 obwodowy z obudową natynkową; 3 FAZY

Opis: Włącznik 3 obwodowy z obudową natynkową metalową  
- wyprowadzenia do przykręcenia przewodów  
- ilość wyprowadzeń: 6  
- prąd / napięcie: 30A/440V

# 24244

Index: PS-KS-2-RG



### Włącznik z obudową natynkową; NO/NC; STOP

Opis: Przycisk bezpieczeństwa "grzyb STOP" w obudowie 2 tor; NO + NC;  
2-obwodowy:  
- wyprowadzenia: do przykręcenia przewodów  
- ilość wyprowadzeń: 4  
- Prąd / napięcie: 10A/660V  
- kolor klawisza: czerwony z białymi strzałkami

# 24129

Index: PS-KS-2-X



### Przycisk bezpieczeństwa, z gniazdem 230V, obudowa

Opis: Przełącznik bezpieczeństwa przyciskowy w obudowie z gniazdem elektrycznym 230V, LAY5-JBPH2P; ON-OFF. Stabilny przycisk grzyb bezpieczeństwa w obudowie. Kasetka do podłączenia własnych elementów sterowania.

# 04872

Index: PS-KS-B-1



### Przycisk bezpieczeństwa, przycisk NO, obudowa

Opis: Przełącznik bezpieczeństwa przyciskowy w obudowie z zielonym przyciskiem typu Start, LAY5-JBPN2P; ON-(OFF)+ OFF-(ON). Przycisk chwilowy z grzybem w obudowie.

# 26404

Index: PS-KS-B-2



### Przycisk bezpieczeństwa + Start, gniazdo 230V

Opis: Przełącznik bezpieczeństwa przyciskowy (grzyb) z przyciskiem zielonym Start w obudowie z gniazdem 230V, LAY5-JBPH3P, styki ON-(OFF)+ OFF-(ON); NC + NO. Bez połączeń elektrycznych w środku. Przycisk chwilowy + grzyb w obudowie.

# 29799

Index: PS-KS-B-3



### Przycisk bezpieczeństwa, przycisk NO NC obudowa

Opis: Kasetka sterownicza 2 przyciski 22mm + 1 30mm T0-P3EC1A2B-E30 P3C1A2BE30. Grzyb bezpieczeństwa z przyciskami zielonym i czerwonym (Start - Stop); Emas

# 51498

Index: PS-KS-B-3A



### Przycisk bezpieczeństwa z gniazdem 230V sznur 1,5m

Opis: Kasetka połączona elektrycznie gotowa do użytku z przewodem ok. 1,5m. Max prąd 10A napięcie 230V AC. Zestaw przelącznika bezpieczeństwa w obudowie z gniazdem elektrycznym 230V; ON-OFF. Stabilny przycisk grzyb bezpieczeństwa w obudowie.

# 28005

Index: PS-KS-BK-015



### Przycisk bezpieczeństwa z gniazdem 230V sznur 3,0m

Opis: Kasetka połączona elektrycznie gotowa do użytku z przewodem ok. 3m. Max prąd 10A napięcie 230V AC. Zestaw przelącznika bezpieczeństwa w obudowie z gniazdem elektrycznym 230V; ON-OFF. Stabilny przycisk grzyb bezpieczeństwa w obudowie.

# 49987

Index: PS-KS-BK-030



### Przelącznik pilot windy, wciągarki, suwnice; wędka

Opis: Kasetka suwnicowa; pilot windy/wciągarki COP-21. Wymiary obudowy: 146x68x74mm. Zastosowanie : maszyny budowlane, samochody z wciągarkami, windy, suwnice. Nazwa pospolita- "wędka".

# 04801

Index: PS-KS-COP



### Przycisk czerwony w hermetycznej obudowie

Opis: KCD4-R 16A 250V podwójny ON-OFF IP65 czerwony w hermetycznej obudowie

# 32000

Index: PS-KS-KCD



### Kasetka z przelącznikiem obrotowym w obudowie; 0-1

Opis: Przelącznik obrotowy; piórowy; w obudowie, LAY5-BP134H29, OFF-ON, 2 pozycje, bistabilny.

# 25662

Index: PS-KS-P-01



### Kasetka przeciwpożarowa czerwona z szybka 1NO 1NC

Opis: Kasetka przeciwpożarowa czerwona, szybka DO STŁUCZENIA, 1x styk zwierny 1x styk rozwierny SPAMEL OPI-W01-B/11.

# 53882

Index: PS-KS-PP



### Przyciski chwilowe w obudowie, GÓRA STOP DÓŁ jasna

Opis: Przelączniki przyciskowe w obudowie ( 1-0-2 ), LAY5-BP324. Strzałki góra + dół oraz przycisk "0". Wyposażenie standardowe styki 2x NO + STOP 1x NC. Wymiary: Długość 150 mm, Szerokość 71.6 mm, Wysokość 64,7 mm, Kolor szaro-czarny.

# 26267

Index: PS-KS-PS-G0D-P



### Przycisk potrójny w skrzynce metalowej z kluczami



Opis: Przycisk potrójny w skrzynce metalowej PWS-3 z kluczkiem - typ przycisku: monostabilny - ilość przycisków: 3 - wyprowadzenia: do przykręcenia przewodów - typ styków: - klawisz czerwony: NC - klawisze żółte: NO

# 19991

Index: PS-KS-PS-G0D-SKRZ



### Kaseta z przyciskami ( GÓRA STOP DÓŁ ); żółta

Opis: Kaseta z przyciskami góra-0-dół. Przyciski z samopowrotem: czarny (biała strzałka) + czerwony (O) + biały (czarna strzałka), kryte. Wymiar: 155x75x56+13mm, prąd: 10A. Kolor kasety żółto-czarna.

# 17548

Index: PS-KS-PS-G0D-Y



### Przyciski chwilowe w obudowie, GÓRA - DÓŁ

Opis: Przelącniki przyciskowe w obudowie, LAY5BP223. Strzałki góra + dół.

# 20592

Index: PS-KS-PS-GD



### Przycisk chwilowy ze stacyjką w obudowie

Opis: Przelącnik przyciskowy ze stacyjką w obudowie, SDL16-JBPC2AD. Przelącnik przyciskowy zielony (START) + stacyjka z kluczykiem w obudowie. Styki ON-(OFF) + OFF-(ON), 2 tory, przycisk zielony bez podświetlenia. Stacyjka bistabil

# 21102

Index: PS-KS-PS-GK



### Kaseta z przyciskami; 3-przyciski; ( 1-0-2 )

Opis: Przelącnik przyciskowy w obudowie LAY5-BP311H29 ON-OFF -ON 3-tory zielony + czerwony + zielony bez podświetlenia, monostabilny, śrubowe, 2 pozycje, 5A, 250V AC, 22mm, Yumo; RoHS. Przyciski chwilowe w obudowie.

# 53715

Index: PS-KS-PS-GRG



### Kaseta z przyciskami; 2-przyciski ; ( 0-1 )

Opis: Przelącnik przyciskowy w obudowie LAY5-BP213 ON-OFF + OFF-ON 2-tory czerwony + zielony bez podświetlenia, monostabilny, śrubowe, 2 pozycje, 5A, 250V AC, 22mm, Yumo, RoHS. Przyciski chwilowe w obudowie.

# 53714

Index: PS-KS-RG



### Kaseta z przyciskami SDL16-JBPC1AB, 2-przyciski

Opis: Przelącnik przyciskowy w obudowie SDL16-JBPC1AB ON-OFF + OFF-ON 2-tory czerwony + zielony bez podświetlenia. Przelącnik; przyciskowy; w obudowie; SDL16-JBPC1AB; ON-(OFF)+OFF-(ON); 2 tory; monostabilny; śrubowe.

# 53716

Index: PS-KS-RG-2



### Kaseta z przyciskami SDL16-JBPC1CW, 2-przyciski

Opis: Przelącnik przyciskowy w obudowie SDL16-JBPC1CW ON-OFF + OFF-ON 2-tory czerwony + zielony podświetlenie neonówka 230V

# 53717

Index: PS-KS-RG-3



### Kaseta grzyb NC ( chwilowy) SALB164H29, Howo

Opis: Czerwony grzyb NC, chwilowy przycisk bezpieczeństwa w obudowie, kaseta. ON-(OFF), grzybkowy, 1 tor, czerwony, bez podświetlenia. Monostabilny, połączenia śrubowe, 5A, 600V AC, IP65, RoHS

# 31533

Index: PS-KS-S1



### Kaseta grzyb NC (chwilowy), kaseta szaro-czarna

Opis: Przelącznik bezpieczeñstwa, przyciskowy, w obudowie, LAY5-B164. Obudowa szaro- czarna. 68,5x68,5x87mm z grzybem.

# 04871

Index: PS-KS-S1A



### Przelącznik czerwony; grzyb NC odblokowany obrotem

Opis: Kaseta z przelącznikiem czerwonym, grzyb awaryjny NC, (zwolnienie przez odkręcanie), przycisk bezpieczeñstwa w obudowie.

# 31529

Index: PS-KS-S2



### Kaseta grzyb NC (zwolnienie obrót), 67x67x80mm

Opis: Kaseta z przelącznikiem czerwonym, grzyb awaryjny NC, (zwolnienie przez odkręcanie), przycisk bezpieczeñstwa w obudowie typu LAY5-J174H29. Wymiary kasety 67mm x 67mm x wys.50mm (max.z grzybem 80mm)

# 20328

Index: PS-KS-S2A



### Kaseta grzyb NC (wyciągnięcie), LAY5-JBPN1P 1x NC

Opis: Przelącznik; bezpieczeñstwa; przyciskowy; w obudowie; LAY5-JBPN1P; ON-OFF. Przelącznik grzybkowy; push-pull; z osłoną; 1x NC ; czerwony; bez podświetlenia; bistabilny; śrubowe; 5A; 250VAC; IP54. Wymiary obudowy; szer= 76mm, dł= 76mm, wys.= 82mm z grzybem

# 10403

Index: PS-KS-S3



### Kaseta grzyb 2x NC (wyciągnięcie), ETB544

Opis: Kaseta grzyb NC (wyciągnięcie), LAY5-ETB544. Styki można zamieniać na inne. W zestawie styki NCx 2. Sygnalizacja działającego przycisku poprzez wyświetlenie znaku 0, stan niezalączony sygnalizowany jako I. Wymiary obudowy; szer=75mm, dł=75mm, wys.=85mm

# 53713

Index: PS-KS-S3-1



### Kaseta grzyb NC (pociągnięcie) LBX14201

Opis: Przycisk grzybkowy w obudowie, 240 V/AC 3 A 1 NC, BACO, LBX14201, IP66

# 10407

Index: PS-KS-S4



### Kaseta z przelącznikiem obrotowym; obudowie; 0-1

Opis: Przelącznik obrotowy 0-1 w kasecie natynkowej. Przelącznik piórowy czarny, bez podświetlenia Wymiary: 81x72x65+29mm, prąd: 10A

# 20170

Index: PS-KS-S5



### Kaseta grzyb NC (obróć) SDL16-JBPC1CH29

Opis: Przelącznik bezpieczeñstwa, przyciskowy w obudowie. SDL16-JBPC1CH29, ON-OFF. Grzybkowy zwolnienie przez odkręcanie. 1 tor, czerwony, bez podświetlenia. Bistabilny, połączenia śrubowe, 5A, 250VAC, IP40. Producent Yumo, RoHS

# 19508

Index: PS-KS-S6





### Kaseta grzyb ON-OFF ( obrót ) stabilny GB5K174

Opis: Przelacznik bezpieczenstwa w obudowie, grzybkowy, odkrecany. 1 tor, grzybek czerwony bez podswietlenia. Dzialanie bistabilne, ON-OFF, polaczenie przewodow srubowe, 5A/ 600V AC, IP65, GB5-K174. Styk pomocniczy NC nr katalogowy 25887 lub NO 14634

# 54382

Index: PS-KS-S7



### Kaseta grzyb ON-OFF ( obrót ) stabilny, 72mm, EMAS

Opis: Kaseta czarno-szara wyposazona w przycisk bezpieczenstwa dloniowy 72mm, "grzyb" duzy czerwony, INC. Odblokowanie przez odkrecenie. Dane techniczne: Temperatura pracy: od -5 st.C do +85 st.C Stopien ochrony kasety pustej: IP65

# 19552

Index: PS-KS-S8



### Przycisk bezpieczenstwa "grzyb" "EMERGENCY STOP"

Opis: Przycisk bezpieczenstwa "grzybek" w obudowie "EMERGENCY STOP" - wymiary obudowy: 72x78x65mm - tarcza z napisem "EMERGENCY STOP"

# 05410

Index: PS-KS-S9



### Kaseta suwnicowa grzyb NC + 2x strzalka NO; wędka

Opis: Kaseta pilot PKS-3/W01, grzyb NC ( obrót ) + 2x strzalka NO ( do dzwigu, suwnicy ) w obudowie podluznej. Grzyb- zwolnienie przez odkrecanie. 1 tor NO strzalka czarna, 1 tor NO strzalka biala , bez podswietlenia. polaczenia srubowe, 10A, 500VAC, IP65 SPAMEL

# 53881

Index: PS-KS-SBW

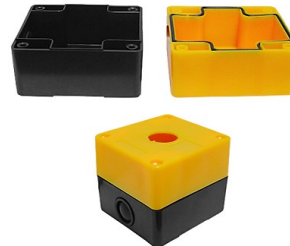


### Kaseta grzyb; SMX1711 11SMX1740

Opis: Czerwony grzyb NC, przycisk bezpieczenstwa z blokadą (odblokowanie przez odkrecenie), w obudowie; SMX1711 11SMX1740

# 01082

Index: PS-KS-SMX171



### Kaseta sterownicza, zółta 1 otworem, 80x72x65mm

Opis: Kaseta sterownicza. jednoprzyciskowa, kolor zółto-czarny, 1 otwór pod przycisk 22mm, BX1

# 51845

Index: PS-LA139-K



### Kaseta sterownicza pusta 1-wej SPAMEL ST22 K1

Opis: ST22K1 kaseta sterownicza pusta 1-wej SPAMEL

# 26873

Index: PS-SP22-K1



### Kaseta grzyb ( obrót ) ST22K1/05-1; 1R; SPAMEL

Opis: ST 22 kaseta grzyb STOP ST22 K-1/05-1 SPAMEL. Zwolnienie przez obrót. Styk NC.

# 22667

Index: PS-SP22-K2



# 54525

Index: PS-XG-B-RK-1

### Kaseta ze stacyjką, grzyb, kluczyk, STOP, H=86mm

Opis: Przelacznik SALJ 184 z stacyjką (kluczykiem) w obudowie 2-pozycyjny ON-OFF stabilny czerwony. Kaseta sterownicza, styk 5A, 600V. Max wysokość bez kluczyka 86mm.



# 54526

Index: PS-XG-B-RK-2

### Kaseta ze stacyjką, grzyb, kluczyk, Yumo H= 82mm

Opis: Przelacznik LAY5-J188H29 z stacyjką (z kluczykiem) w obudowie 2-pozycyjny ON-OFF stabilny czerwony. Kaseta sterownicza z zestykiem 5A, 250V. Max wysokość bez kluczyka ok. 82mm.



# 49616

Index: PS-XK-B-BK

### Kaseta z przelacznikiem, (kluczykiem) ON-OFF

Opis: Przelacznik SALB 144 ze stacyjką (kluczykiem) w obudowie, przelacznik 2-pozycyjny, styk NC, stabilny. Kaseta sterownicza odryglowanie kluczykiem. Wyciaganie kluczyka w pozycji OFF. Z kluczykiem nr 455



# 31833

Index: PS-XP-B-2C

### Kaseta z przelacz. piorowym stabil. STOP-START

Opis: Przelacznik piorowy stabilny NO 2-pozycyjny AL B132H29 (START/ STOP) SALB 132H2



# 31832

Index: PS-XP-B-2E

### Kaseta z przelacz. piorowym stabil (ON- OFF)

Opis: Kaseta z przelacznikiem piorowym obrotowym stabilnym NO 2-pozycje O/I SALB 134 (ON-OFF)



# 31831

Index: PS-X-R3

### Kaseta z przyciskiem czerwonym NC STOP

Opis: Przycisk GB2 B114 czerwony "STOP" w obudowie NC XNS-



# 31830

Index: PS-X-RG

### Przycisk czerwony + zielony w obudowie SALB213

Opis: Kaseta z przyciskami; SAL / GB2 B213 czerwony + zielony w obudowie NO+NC, I/O



# 31541

Index: PS-X-S-G1

### Przycisk chwilowy zielony w obud. NO SALB102

Opis: Kaseta z przyciskiem zielonym w obudowie, NO chwilowy przycisk, typ SAL-B102



**Przycisk chwilowy czerw.w  
obud. NC niski GB2 B101**

*Opis: Kaseta sterownicza, przycisk  
czerwony NC GB2 B101*

# 30432  
Index: PS-X-S-R

---



**Przycisk chwilowy czerw.  
w obud. NC niski SAL B114**

*Opis: Przycisk SAL B114 czerwony  
w obudowie ( kaseta ) NC chwilowy  
Napis "STOP" na obudowie.*

# 31999  
Index: PS-X-S-R1

---